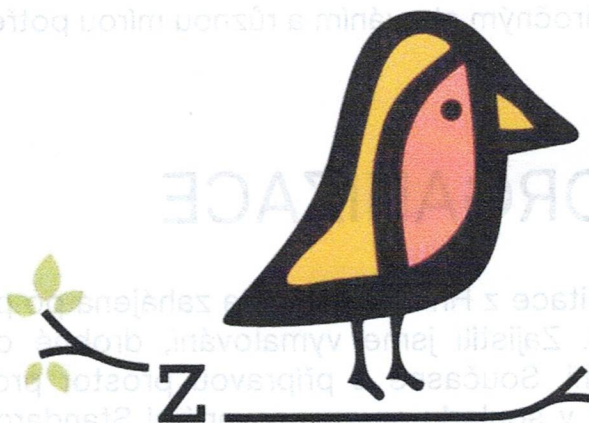


VÝROČNÍ ZPRÁVA 2024

**Z Hnízda, z.ú.
Karlínské náměstí 59/12
186 00, Praha 8 – Karlín**



Hnízda, z.ú.

HISTORIE, POSLÁNÍ A CÍLE

Naše nezisková organizace Z Hnízda, z.ú. byla založena v červnu 2023 Společností pro podporu lidí s mentálním postižením v České republice, z.s.

Posláním organizace je pomáhat dětem a dospělým se zdravotním znevýhodněním, zejména v důsledku autismu, mentálního nebo kombinovaného postižení, začlenit se do společnosti a dosáhnout co největší možné samostatnosti podle svých schopností.

Hlavním cílem je rozvíjet jejich dovednosti a potenciál, aby mohli vést důstojný, spokojený a smysluplný život, a zároveň zlepšovat kvalitu života i jejich blízkým.

POSKYTOVANÁ SLUŽBA

Služba sociální rehabilitace je poskytována zdarma v souladu s § 70 zákona č. 108/2006 Sb., o sociálních službách, ve znění pozdějších předpisů.

Služba je dostupná ambulantní i terénní formou a může ji využívat až 20 uživatelů celkem. Pracoviště je na adrese: Ke Stanici 66, 159 00 Praha 5 Zbraslav - Lahovice.

Cílovou skupinou jsou děti a mladí lidé s autismem a mentálním postižením ve věku 7 až 26 let s náročným chováním a různou mírou potřeby podpory.

ČINNOST ORGANIZACE

Činnost sociální rehabilitace z Hnízda, z.ú. byla zahájena po předání prostor v objektu Ke Stanici 66. Zajistili jsme vymalování, drobné opravy, vybavení nábytkem a pomůckami. Současně s přípravou prostor probíhalo uzavírání prvních smluv s klienty v souladu se zpracovanými Standardy kvality a další dokumentací. První klienti začali do služby docházet od dubna 2024. Za rok 2024 bylo uzavřeno 12 smluv s klienty, z toho 2 smlouvy na terénní služby a 10 smluv na ambulantní služby.

Od září 2024 jsme nastavili systém pravidelného setkávání klientů s jejich klíčovými pracovníky. Klienti obvykle dochází do služby jednou týdně na dvě hodiny v odpoledních hodinách po vyzvednutí ze školy. Informace o aktivitách a plnění cílů zaznamenávají klíčoví pracovníci do denních záznamů. Tyto záznamy slouží jako podklad pro vyhodnocování, jak se klientům daří naplňovat své individuální cíle. Individuální plány klientů jsou nastaveny na rok dopředu.

Pracovníci v přímé péči absolvovali vzdělávání v základech aplikované behaviorální analýzy, aby se naučili rozvíjet dovednosti klientů a podporovat jejich pozitivní chování. Spolupracujeme s Rodiči pro děti s autismem, z.s. a s Diakonií Českobratrské církve evangelické (sociálně aktivizační službou Lifetool a s Domovem Daniela).

HOSPODAŘENÍ

V roce 2024 se nám podařilo vytvořit stabilní základ pro další rozvoj služby a pokrýt veškeré nezbytné výdaje. V počátečním období provozu nám významně pomohla půjčka od zakladatele, která umožnila překlenout první měsíce bez přerušení chodu organizace. Hlavním zdrojem financování byl grant Magistrátu hlavního města Prahy. Obdrželi jsme peněžních dary od nadace Život dětem, o.p.s. a THINline s.r.o.

Největší část výdajů tvořily osobní náklady na zaměstnance. Zaměstnáváme v průměru 3 pracovníky na hlavní pracovní poměr a 5 pracovníků na dohody o provedení práce, což odpovídá přibližně 3 plným úvazkům. Nevlastníme žádný dlouhodobý majetek. Vybavení a pomůcky evidujeme jako drobný majetek. Náklady příštích období zahrnují časové rozlišení výdajů na pojištění, prodloužení domény a předplatné inzertního balíčku. Dohadné účty pasivní představují odhadované náklady na elektrickou energii, vodné a stočné. Výdaje příštích období jsou určeny na zpracování účetních podkladů. Vzhledem k pozdějšímu zahájení provozu služby jsme ušetřili část mzdových nákladů a vraceli nevyčerpané prostředky poskytovateli.

Výsledkem hospodaření za rok 2024 je ztráta ve výši -28.771,83 Kč. Ta vznikla zejména v důsledku vrácení části dotace MHMP za neuznatelné či nevyčerpané výdaje, zaúčtované k 31. 12. 2024 jako závazek vůči poskytovateli. Dalšími náklady byly např. energie a vodné za prosinec 2024, zaúčtované dle zásady časového rozlišení. Drobné provozní náklady hrazené z vlastních zdrojů nebyly kryty z projektového financování.

| Číslo účtu | Název účtu | 2023 | 2024 |
|------------|--------------------------|------|------|
| 11 | Průmysl a státní podniky | | |
| 12 | Obchodní společnosti | | |
| 13 | Bankovní účty | | |
| 14 | Průmyslové podniky | | |
| 15 | Průmyslové podniky | | |
| 16 | Průmyslové podniky | | |
| 17 | Průmyslové podniky | | |
| 18 | Průmyslové podniky | | |
| 19 | Průmyslové podniky | | |
| 20 | Průmyslové podniky | | |
| 21 | Průmyslové podniky | | |
| 22 | Průmyslové podniky | | |
| 23 | Průmyslové podniky | | |
| 24 | Průmyslové podniky | | |
| 25 | Průmyslové podniky | | |
| 26 | Průmyslové podniky | | |
| 27 | Průmyslové podniky | | |
| 28 | Průmyslové podniky | | |
| 29 | Průmyslové podniky | | |
| 30 | Průmyslové podniky | | |
| 31 | Průmyslové podniky | | |
| 32 | Průmyslové podniky | | |
| 33 | Průmyslové podniky | | |
| 34 | Průmyslové podniky | | |
| 35 | Průmyslové podniky | | |
| 36 | Průmyslové podniky | | |
| 37 | Průmyslové podniky | | |
| 38 | Průmyslové podniky | | |
| 39 | Průmyslové podniky | | |
| 40 | Průmyslové podniky | | |
| 41 | Průmyslové podniky | | |
| 42 | Průmyslové podniky | | |
| 43 | Průmyslové podniky | | |
| 44 | Průmyslové podniky | | |
| 45 | Průmyslové podniky | | |
| 46 | Průmyslové podniky | | |
| 47 | Průmyslové podniky | | |
| 48 | Průmyslové podniky | | |
| 49 | Průmyslové podniky | | |
| 50 | Průmyslové podniky | | |
| 51 | Průmyslové podniky | | |
| 52 | Průmyslové podniky | | |
| 53 | Průmyslové podniky | | |
| 54 | Průmyslové podniky | | |
| 55 | Průmyslové podniky | | |
| 56 | Průmyslové podniky | | |
| 57 | Průmyslové podniky | | |
| 58 | Průmyslové podniky | | |
| 59 | Průmyslové podniky | | |
| 60 | Průmyslové podniky | | |
| 61 | Průmyslové podniky | | |
| 62 | Průmyslové podniky | | |
| 63 | Průmyslové podniky | | |
| 64 | Průmyslové podniky | | |
| 65 | Průmyslové podniky | | |
| 66 | Průmyslové podniky | | |
| 67 | Průmyslové podniky | | |
| 68 | Průmyslové podniky | | |
| 69 | Průmyslové podniky | | |
| 70 | Průmyslové podniky | | |
| 71 | Průmyslové podniky | | |
| 72 | Průmyslové podniky | | |
| 73 | Průmyslové podniky | | |
| 74 | Průmyslové podniky | | |
| 75 | Průmyslové podniky | | |
| 76 | Průmyslové podniky | | |
| 77 | Průmyslové podniky | | |
| 78 | Průmyslové podniky | | |
| 79 | Průmyslové podniky | | |
| 80 | Průmyslové podniky | | |
| 81 | Průmyslové podniky | | |
| 82 | Průmyslové podniky | | |
| 83 | Průmyslové podniky | | |
| 84 | Průmyslové podniky | | |
| 85 | Průmyslové podniky | | |
| 86 | Průmyslové podniky | | |
| 87 | Průmyslové podniky | | |
| 88 | Průmyslové podniky | | |
| 89 | Průmyslové podniky | | |
| 90 | Průmyslové podniky | | |
| 91 | Průmyslové podniky | | |
| 92 | Průmyslové podniky | | |
| 93 | Průmyslové podniky | | |
| 94 | Průmyslové podniky | | |
| 95 | Průmyslové podniky | | |
| 96 | Průmyslové podniky | | |
| 97 | Průmyslové podniky | | |
| 98 | Průmyslové podniky | | |
| 99 | Průmyslové podniky | | |
| 100 | Průmyslové podniky | | |
| 101 | Průmyslové podniky | | |
| 102 | Průmyslové podniky | | |
| 103 | Průmyslové podniky | | |
| 104 | Průmyslové podniky | | |
| 105 | Průmyslové podniky | | |
| 106 | Průmyslové podniky | | |
| 107 | Průmyslové podniky | | |
| 108 | Průmyslové podniky | | |
| 109 | Průmyslové podniky | | |
| 110 | Průmyslové podniky | | |
| 111 | Průmyslové podniky | | |
| 112 | Průmyslové podniky | | |
| 113 | Průmyslové podniky | | |
| 114 | Průmyslové podniky | | |
| 115 | Průmyslové podniky | | |
| 116 | Průmyslové podniky | | |
| 117 | Průmyslové podniky | | |
| 118 | Průmyslové podniky | | |
| 119 | Průmyslové podniky | | |
| 120 | Průmyslové podniky | | |
| 121 | Průmyslové podniky | | |
| 122 | Průmyslové podniky | | |
| 123 | Průmyslové podniky | | |
| 124 | Průmyslové podniky | | |
| 125 | Průmyslové podniky | | |
| 126 | Průmyslové podniky | | |
| 127 | Průmyslové podniky | | |
| 128 | Průmyslové podniky | | |
| 129 | Průmyslové podniky | | |
| 130 | Průmyslové podniky | | |
| 131 | Průmyslové podniky | | |
| 132 | Průmyslové podniky | | |
| 133 | Průmyslové podniky | | |
| 134 | Průmyslové podniky | | |
| 135 | Průmyslové podniky | | |
| 136 | Průmyslové podniky | | |
| 137 | Průmyslové podniky | | |
| 138 | Průmyslové podniky | | |
| 139 | Průmyslové podniky | | |
| 140 | Průmyslové podniky | | |
| 141 | Průmyslové podniky | | |
| 142 | Průmyslové podniky | | |
| 143 | Průmyslové podniky | | |
| 144 | Průmyslové podniky | | |
| 145 | Průmyslové podniky | | |
| 146 | Průmyslové podniky | | |
| 147 | Průmyslové podniky | | |
| 148 | Průmyslové podniky | | |
| 149 | Průmyslové podniky | | |
| 150 | Průmyslové podniky | | |
| 151 | Průmyslové podniky | | |
| 152 | Průmyslové podniky | | |
| 153 | Průmyslové podniky | | |
| 154 | Průmyslové podniky | | |
| 155 | Průmyslové podniky | | |
| 156 | Průmyslové podniky | | |
| 157 | Průmyslové podniky | | |
| 158 | Průmyslové podniky | | |
| 159 | Průmyslové podniky | | |
| 160 | Průmyslové podniky | | |
| 161 | Průmyslové podniky | | |
| 162 | Průmyslové podniky | | |
| 163 | Průmyslové podniky | | |
| 164 | Průmyslové podniky | | |
| 165 | Průmyslové podniky | | |
| 166 | Průmyslové podniky | | |
| 167 | Průmyslové podniky | | |
| 168 | Průmyslové podniky | | |
| 169 | Průmyslové podniky | | |
| 170 | Průmyslové podniky | | |
| 171 | Průmyslové podniky | | |
| 172 | Průmyslové podniky | | |
| 173 | Průmyslové podniky | | |
| 174 | Průmyslové podniky | | |
| 175 | Průmyslové podniky | | |
| 176 | Průmyslové podniky | | |
| 177 | Průmyslové podniky | | |
| 178 | Průmyslové podniky | | |
| 179 | Průmyslové podniky | | |
| 180 | Průmyslové podniky | | |
| 181 | Průmyslové podniky | | |
| 182 | Průmyslové podniky | | |
| 183 | Průmyslové podniky | | |
| 184 | Průmyslové podniky | | |
| 185 | Průmyslové podniky | | |
| 186 | Průmyslové podniky | | |
| 187 | Průmyslové podniky | | |
| 188 | Průmyslové podniky | | |
| 189 | Průmyslové podniky | | |
| 190 | Průmyslové podniky | | |
| 191 | Průmyslové podniky | | |
| 192 | Průmyslové podniky | | |
| 193 | Průmyslové podniky | | |
| 194 | Průmyslové podniky | | |
| 195 | Průmyslové podniky | | |
| 196 | Průmyslové podniky | | |
| 197 | Průmyslové podniky | | |
| 198 | Průmyslové podniky | | |
| 199 | Průmyslové podniky | | |
| 200 | Průmyslové podniky | | |
| 201 | Průmyslové podniky | | |
| 202 | Průmyslové podniky | | |
| 203 | Průmyslové podniky | | |
| 204 | Průmyslové podniky | | |
| 205 | Průmyslové podniky | | |
| 206 | Průmyslové podniky | | |
| 207 | Průmyslové podniky | | |
| 208 | Průmyslové podniky | | |
| 209 | Průmyslové podniky | | |
| 210 | Průmyslové podniky | | |
| 211 | Průmyslové podniky | | |
| 212 | Průmyslové podniky | | |
| 213 | Průmyslové podniky | | |
| 214 | Průmyslové podniky | | |
| 215 | Průmyslové podniky | | |
| 216 | Průmyslové podniky | | |
| 217 | Průmyslové podniky | | |
| 218 | Průmyslové podniky | | |
| 219 | Průmyslové podniky | | |
| 220 | Průmyslové podniky | | |
| 221 | Průmyslové podniky | | |
| 222 | Průmyslové podniky | | |
| 223 | Průmyslové podniky | | |
| 224 | Průmyslové podniky | | |
| 225 | Průmyslové podniky | | |
| 226 | Průmyslové podniky | | |
| 227 | Průmyslové podniky | | |
| 228 | Průmyslové podniky | | |
| 229 | Průmyslové podniky | | |
| 230 | Průmyslové podniky | | |
| 231 | Průmyslové podniky | | |
| 232 | Průmyslové podniky | | |
| 233 | Průmyslové podniky | | |
| 234 | Průmyslové podniky | | |
| 235 | Průmyslové podniky | | |
| 236 | Průmyslové podniky | | |
| 237 | Průmyslové podniky | | |
| 238 | Průmyslové podniky | | |
| 239 | Průmyslové podniky | | |
| 240 | Průmyslové podniky | | |
| 241 | Průmyslové podniky | | |
| 242 | Průmyslové podniky | | |
| 243 | Průmyslové podniky | | |
| 244 | Průmyslové podniky | | |
| 245 | Průmyslové podniky | | |
| 246 | Průmyslové podniky | | |
| 247 | Průmyslové podniky | | |
| 248 | Průmyslové podniky | | |
| 249 | Průmyslové podniky | | |
| 250 | Průmyslové podniky | | |
| 251 | Průmyslové podniky | | |
| 252 | Průmyslové podniky | | |
| 253 | Průmyslové podniky | | |
| 254 | Průmyslové podniky | | |
| 255 | Průmyslové podniky | | |
| 256 | Průmyslové podniky | | |
| 257 | Průmyslové podniky | | |
| 258 | Průmyslové podniky | | |
| 259 | Průmyslové podniky | | |
| 260 | Průmyslové podniky | | |
| 261 | Průmyslové podniky | | |
| 262 | Průmyslové podniky | | |
| 263 | Průmyslové podniky | | |
| 264 | Průmyslové podniky | | |
| 265 | Průmyslové podniky | | |
| 266 | Průmyslové podniky | | |
| 267 | Průmyslové podniky | | |
| 268 | Průmyslové podniky | | |
| 269 | Průmyslové podniky | | |
| 270 | Průmyslové podniky | | |
| 271 | Průmyslové podniky | | |
| 272 | Průmyslové podniky | | |
| 273 | Průmyslové podniky | | |
| 274 | Průmyslové podniky | | |
| 275 | Průmyslové podniky | | |
| 276 | Průmyslové podniky | | |
| 277 | Průmyslové podniky | | |
| 278 | Průmyslové podniky | | |
| 279 | Průmyslové podniky | | |
| 280 | Průmyslové podniky | | |
| 281 | Průmyslové podniky | | |
| 282 | Průmyslové podniky | | |
| 283 | Průmyslové podniky | | |
| 284 | Průmyslové podniky | | |
| 285 | Průmyslové podniky | | |
| 286 | Průmyslové podniky | | |
| 287 | Průmyslové podniky | | |
| 288 | Průmyslové podniky | | |
| 289 | Průmyslové podniky | | |
| 290 | Průmyslové podniky | | |
| 291 | Průmyslové podniky | | |
| 292 | Průmyslové podniky | | |
| 293 | Průmyslové podniky | | |
| 294 | Průmyslové podniky | | |
| 295 | Průmyslové podniky | | |
| 296 | Průmyslové podniky | | |
| 297 | Průmyslové podniky | | |
| 298 | Průmyslové podniky | | |
| 299 | Průmyslové podniky | | |
| 300 | Průmyslové podniky | | |
| 301 | Průmyslové podniky | | |
| 302 | Průmyslové podniky | | |
| 303 | Průmyslové podniky | | |
| 304 | Průmyslové podniky | | |
| 305 | Průmyslové podniky | | |
| 306 | Průmyslové podniky | </ | |

ÚČETNÍ ZÁVĚRKA

VÝKAZ ZISKU A ZTRÁTY pro nevýdělečné organizace ke dni 31.12.2024 (v celých tisících Kč)

| Označ. | ř. | NÁKLADY | hl. čin. | hosp. čin. | celkem |
|--------|----|---|--------------|------------|--------------|
| A.I | 01 | Spotřebované nákupy a nakupované služby | 513 | | 513 |
| | 02 | Spotřeba materiálu, energie | 349 | | 349 |
| | 05 | Náklady na cestovné | 1 | | 1 |
| | 06 | Náklady na reprezentaci | 1 | | 1 |
| | 07 | Ostatní služby | 162 | | 162 |
| A.II | 08 | Změny stavu zásob vlastní činnosti a aktivace | - | | - |
| A.III | 12 | Osobní náklady | 817 | | 817 |
| | 13 | Mzdové náklady | 654 | | 654 |
| | 14 | Zákonné sociální pojištění | 161 | | 161 |
| | 16 | Zákonné sociální náklady | 2 | | 2 |
| A.IV | 18 | Daně a poplatky | - | | - |
| A.V | 20 | Ostatní náklady | 3 | | 3 |
| A.VI | 28 | Odpisy | - | | - |
| A.VII | 34 | Poskytnuté příspěvky | 1 | | 1 |
| A.VIII | 36 | Daň z příjmů | - | | - |
| | 38 | NÁKLADY CELKEM | 1 334 | | 1 334 |
| | | VÝNOSY | hl. čin. | hosp. čin. | celkem |
| B.I | 39 | Provozní dotace | 1 265 | | 1 265 |
| B.II | 41 | Přijaté příspěvky | 40 | | 40 |
| B.III | 45 | Tržby za vl. výkony a zboží | - | | - |
| B.IV | 46 | Ostatní výnosy | - | | - |
| B.V | 53 | Tržby z prodeje majetku | - | | - |
| | 59 | VÝNOSY CELKEM | 1 305 | | 1 305 |
| C | 60 | Výsledek hospodaření před zdaněním | - 29 | | - 29 |
| D | 61 | Výsledek hospodaření po zdanění | - 29 | | - 29 |

ROZVAHA pro nevýdělečné organizace ke dni 31.12.2024 (v celých tisících Kč)

| Označ. | ř | AKTIVA / PASIVA | Stav k prv. dni | Stav k posl. dni |
|----------|----|------------------------------|-----------------|------------------|
| A | 01 | Dlouhodobý majetek | - | - |
| A.I | 02 | Dlouhodobý nehmotný majetek | - | - |
| A.II | 10 | Dlouhodobý hmotný majetek | - | - |
| A.III | 21 | Dlouhodobý finanční majetek | - | - |
| A.IV | 28 | Oprávký k dlouhod. majetku | - | - |
| B | 40 | Krátkodobý majetek | 7 | 1 245 |
| B.I | 41 | Zásoby cekem | - | - |
| B.II | 51 | Pohledávky celkem | - | 16 |
| B.II.4 | 55 | Poskytnuté provozní zálohy | - | 16 |
| B.III | 71 | Krd. finanční majetek | 7 | 1 226 |
| B.III.3 | 74 | Peněžní prostř. na účtech | 7 | 1 226 |
| B.IV | 79 | Jiná aktiva celkem | - | 3 |
| B.IV.1 | 80 | Náklady příštích období | - | 3 |
| | 82 | AKTIVA celkem | 7 | 1 245 |
| A | 01 | Vlastní zdroje celkem | 2 | - 27 |
| A.I | 02 | Jmění celkem | 1 | 1 |
| A.I.1 | 03 | Vlastní jmění | 1 | 1 |
| A.II | 06 | Výsledek hospodaření | 1 | - 28 |
| A.II.1 | 07 | Účet výsledku hospodaření | - | - 29 |
| B | 10 | Cizí zdroje celkem | 5 | 1 272 |
| B.I | 11 | Rezervy celkem | - | - |
| B.II | 13 | Dlouhodobé závazky celkem | - | - |
| B.III | 21 | Krátkodobé závazky | 5 | 1 260 |
| B.III.2 | 22 | Dodavatelé | - | 90 |
| B.II.4 | 25 | Ostatní závazky | - | 3 |
| B.III.5 | 26 | Zaměstnanci | - | 89 |
| B.III.7 | 28 | Závazky k institucím SP a ZP | - | 39 |
| B.II.9 | 30 | Ostatní přímé daně | - | 7 |
| B.III.13 | 34 | Závazky k rozpočtu ÚOSC | - | 1 007 |
| B.III.17 | 38 | Jiné závazky | - | 1 |
| B.III.22 | 43 | Dohadné účty pasivní | 5 | 24 |
| B.IV | 45 | Jiná pasiva celkem | - | 12 |
| B.IV.1 | 46 | Výdaje příštích období | - | 12 |
| | 48 | PASIVA celkem | 7 | 1 245 |

PLÁN NA ROK 2025

V nadcházejícím období se zaměříme na rozšíření kapacity služby, navýšení počtu pracovníků v přímé péči, zajištění udržitelného financování a zkvalitnění poskytované podpory.

Plánujeme získat finanční prostředky na neakreditované vzdělávání pracovníků v principech aplikované behaviorální analýzy a na vzdělávání v oblasti sensorické integrace, které může pomoci lépe porozumět specifickým potřebám našich klientů. Rádi bychom získali finanční podporu na supervize behaviorálního analytika, které by pomohly pracovníkům efektivněji aplikovat behaviorální strategie a přizpůsobit je individuálním potřebám klientů. Budeme dále rozvíjet a přizpůsobovat metody práce, aby lépe odpovídaly možnostem a potřebám našich klientů.

Naším dlouhodobým cílem je poskytovat co nejkvalitnější podporu dětem a mladým lidem s autismem a mentálním postižením, pomáhat jim rozvíjet dovednosti potřebné k co největší možné samostatnosti a usnadnit jejich začlenění do společnosti.

ZÁKLADNÍ ÚDAJE

Název: Z Hnízda, z.ú.

Právní forma: Ústav

Zapsaný: V rejstříku ústavů pod spisovou značkou U 1142 vedená u Městského soudu v Praze

Sídlo: Karlínské náměstí 59/12, 186 00, Praha 8 – Karlín

Adresa služby: Ke Stanici 66, 159 00 Praha 5 – Zbraslav, Lahovice

IČ: 193 20 965

Datum vzniku: 10.6.2023

Číslo transparentního účtu: 2002602266 / 2010

Číslo provozního účtu: 2702602240 / 2010

E-mail: info@zhnizda.cz

Web: www.zhnizda.cz

ORGÁNY ÚSTAVU

Statutární orgán – Ředitel – Ing. Petr Brož

Správní rada – Předseda – Ing. Karel Tomáš

Místopředsedkyně – Běla Kloubková, DiS.

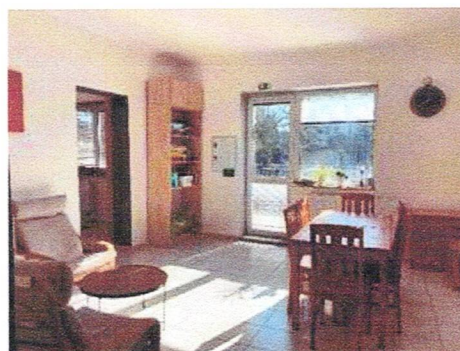
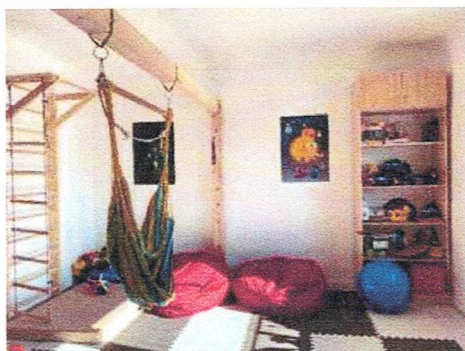
Členka – Mgr. Ivana Ambrosová

Členka – Petra Jandová, DiS.

Dozorčí rada – Členka – Ing. Jitka Březinová

Členka – Mgr. Helena Semkovičová

FOTOGALERIE



PODPOROVATELÉ



Magistrát hlavního města Prahy
Společnost pro podporu lidí s mentálním postižením v České republice, z.s.
Nadace Život dětem o.p.s.
THINline s.r.o.
Generali Česká pojišťovna a.s.
IC Počítače dětem a NF IT People
Michalovy apartmány

Srdečně děkujeme všem, kteří nás v roce 2024 podpořili.


Ředitel: Ing. Petr Brož